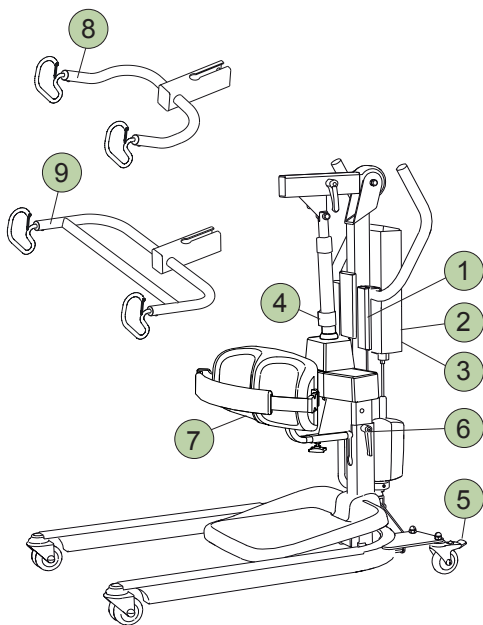


# Sabina II

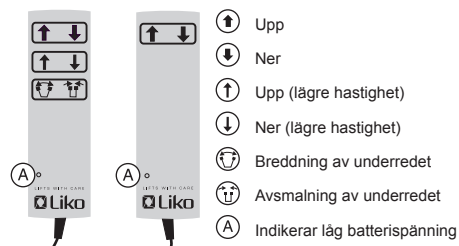
## Användaranvisning

Svensk



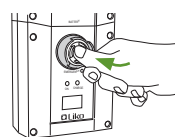
### 1 Handkontroll

Sabina II EE Sabina II EM

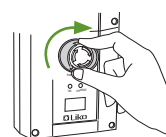


### 2 Nödstopp

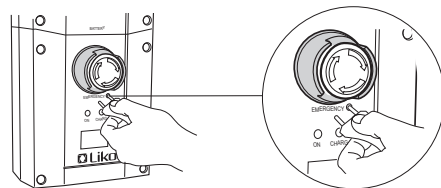
Aktivering:



Återställning:

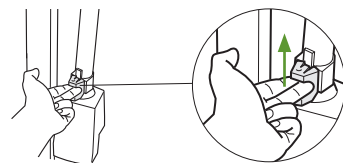


### 3 Elektrisk nödsänkning / nödhöjning



⚠ Föremålet som används att trycka med får inte vara för vasst, då detta kan medföra skada på kontrollboxen!

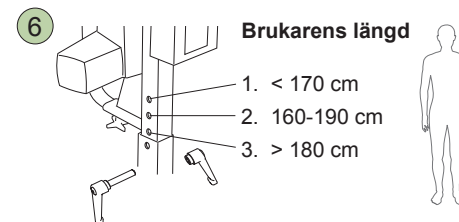
### 4 Mekanisk nödsänkning



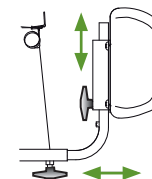
### 5 Låsning av hjul



### Inställningar

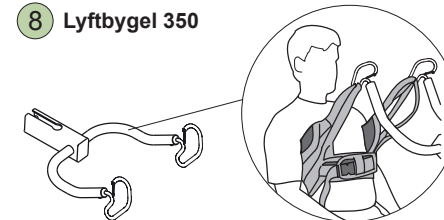


### 7 Underbensstöd

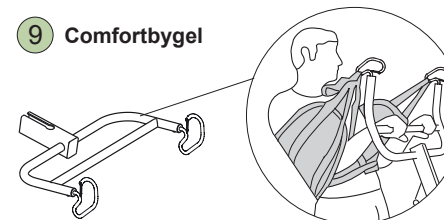


### Alternativ användning

#### 8 Lyftbygel 350



#### 9 Comfortbygel



### Laddning av batterier



Laddas snarast!



Fulladdat

- Ladda lyften regelbundet efter användning.
- Lyften fungerar inte under laddning.
- Nödstoppen ska ej vara intryckt under laddning.

### Ergonomi

- Inga manuella lyft – låt lyften göra jobbet.
- Stressa inte – arbeta lugnt och metodiskt.
- Skona ryggen – arbeta i gångstående med rak rygg.
- Minska hävarmarna – arbeta nära.

### Rengöring

Vid behov, rengör lyften genom att torka av den med en trasa fuktad med varmt vatten eller tvättsprit.

### Enkel felsökning

Kontrollera att:

- nödstoppet inte är intryckt, se 2
- batteriet är laddat
- handkontrollen är rätt ansluten.

### Övriga användaranvisningar

Användaranvisningar för Likos lyftar och lyftselar finns att ladda ner från [www.liko.se](http://www.liko.se).

© Copyright Liko AB



**Liko**

A Hill-Rom Company

[www.liko.se](http://www.liko.se)

Liko AB  
Nedre vägen 100  
SE-975 92 Luleå  
Tel: 0920 - 47 47 00  
Fax: 0920 - 47 47 01  
info@liko.se

### Säkerhetsföreskrifter

- Läs bruksanvisning för både patientlyft och lyfttillbehör före användning.
- Planera lyftmomentet noggrant.
- Innan brukaren lyfts från underlaget, men när lyftbanden är ordentligt sträckta, är det viktigt att kontrollera att bandöglorna är rätt påhakade på lyftbygel.
- **Maxlast aktiva lyft: 200 kg**  
**Maxlast passiva lyft: 150 kg**

För bibehållen maxlast krävs tillbehör avsedda för samma belastning eller mer.

### VIKTIGT!

Denna användaranvisning ersätter inte lyftens bruksanvisning, vilken kan laddas ner från [www.liko.se](http://www.liko.se).